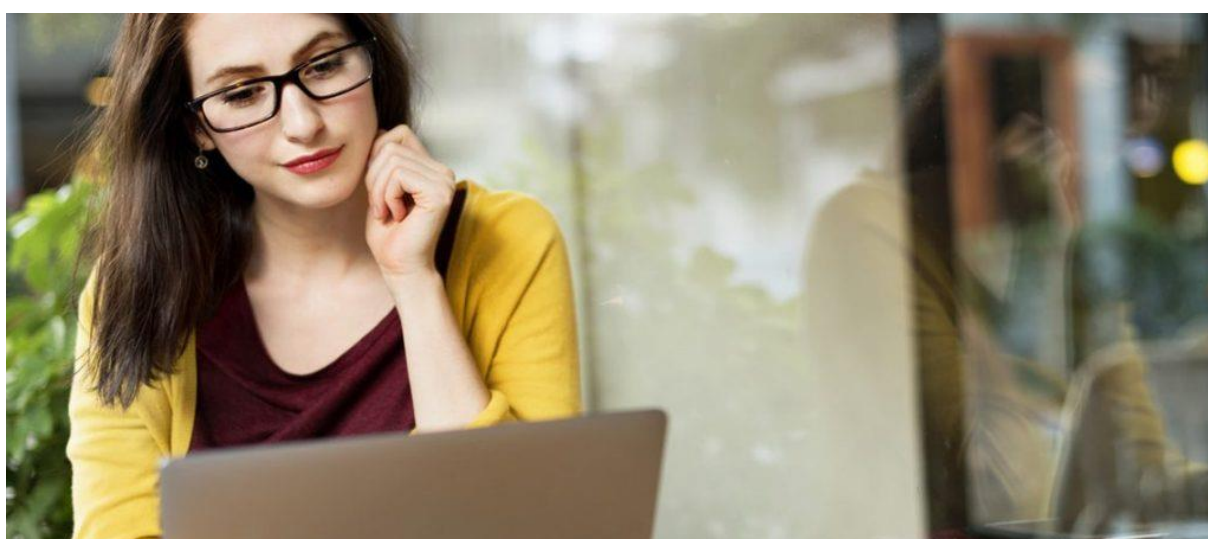




VOS FORMATIONS A DISTANCE D'ASSISTANTES MATERNELLES

Profitez de vos 58 heures de plan de
développement des compétences avec
les formations Iperia



Notre offre de formation 2021

Les formations disponibles à distance,
à réaliser depuis votre domicile :

	Pages
THEMES DISPONIBLES EN 2021	
Comprendre et mieux accompagner : les nouvelles connaissances sur le cerveau de l'enfant	3
Parler avec un mot et un signe - niveau 1	4
Adapter sa communication avec l'enfant	5
Accompagner et prévenir les situations difficiles avec l'enfant ou sa famille	6
Éveil des enfants, le jeu sous toutes ses formes	7
Droits et devoirs dans l'exercice de son métier	8
Comprendre les émotions pour mieux accompagner l'enfant au quotidien	9
Éveil musical et artistique	10
Spécificités et fondamentaux d'une MAM	11
Gérer son stress en situation professionnelle	12
THEMES en préparation pour démarrage au 2^{ème} semestre 2021	
	Pages
Parler avec un mot et un signe niveau 2	14
Accompagner un enfant avec un trouble déficit de l'attention / hyperactivité	15
Accompagner une personne avec un trouble du spectre de l'autisme	16
Organisation et aménagement de l'espace professionnel	17
Construire son projet d'accueil	18
Alimentation et prise de repas de l'enfant	19
S'organiser avec un tableur	20
Préparer son entretien de renouvellement d'agrément avec la PMI	21
Favoriser la bientraitance avec les enfants, prévenir les douces violences	22

Comprendre pour mieux accompagner : les nouvelles connaissances sur le cerveau de l'enfant

14h / Réf. MICDCE 21

❖ Objectif(s) :

- ↳ Identifier les fondamentaux des neurosciences affectives et sociales et proposer un accompagnement plus pertinent et prévenant.

❖ Pré-requis : Aucun

❖ Points clés :

- ↳ S'informer sur les neurosciences affectives et sociales pour actualiser ses connaissances via les relais d'informations appropriés et intégrer les évolutions.
- ↳ Analyser les mécanismes du stress et de la peur sur le système nerveux et endocrinien, repérer les signaux d'alerte chez un enfant exposé à un stress.
- ↳ Adapter ses pratiques professionnelles au regard des facteurs favorables au développement du cerveau de l'enfant.
- ↳ Repérer toute situation de stress majeur et alerter les interlocuteurs compétents.
- ↳ Développer une démarche de questionnement sur ses pratiques et son accompagnement afin d'adopter une posture bientraitante.

❖ Méthode et outils pédagogiques :

Méthode active et participative axée sur des études de cas, l'analyse des pratiques professionnelles et des mises en situation

❖ Modalités d'évaluation :

Auto-évaluation, mise en pratique professionnelle

- ❖ **Horaires** : formation hors temps de travail, en modules de 20 minutes. Temps à consacrer sur ordinateur : environ 2h30/semaine
- ❖ **Lieu** à votre domicile
- ❖ **Accessibilité** : Pour les personnes en situation de handicap nécessitant un accompagnement, merci de nous en informer pour que nous adaptions nos conditions de formation à distance avec la référente Handicap de Bretagne Compétences

❖ Financement :

Financé par les cotisations des particuliers employeurs collectées en 2020. Paiement **direct** des rémunérations. Indemnités et frais **sont adressés directement** par Iperia l'Institut à chaque participant. Bretagne Compétences applique le tarif Iperia qui est disponible sur demande.

❖ Objectif(s) :

Pratiquer la communication gestuelle associée à la parole, dans une démarche de communication bienveillante.

❖ Pré-requis : Aucun

❖ Points clés :

Ce que vous saurez à l'issue du stage :

Découvrir les courants d'apprentissage. Situer les théories et les courants de pensée
Différencier la LSF de la communication gestuelle associée à la parole
Accompagner le développement de l'enfant avec la communication gestuelle associée à la parole
Connaître les principes de la communication bienveillante et bienveillante
Comprendre les bienfaits de la communication gestuelle associée à la parole sur le développement du jeune enfant

Ce que vous pourrez mettre en pratique à l'issue du stage :

Apprendre les principaux signes du quotidien
Construire une activité en utilisant la communication gestuelle associée à la parole.
Communiquer avec les parents et l'entourage de l'enfant autour de cette pratique

❖ Méthode et outils pédagogiques :

Méthode active et participative axée sur exercices répétés de pratique, des échanges riches, l'analyse des pratiques professionnelles et des mises en situation

❖ Modalités d'évaluation :

Auto-évaluation, mise en pratique professionnelle

❖ **Horaires** : formation hors temps de travail, en modules de 20 minutes. Temps à consacrer sur ordinateur : environ 2h30/semaine

❖ **Lieu** à votre domicile

❖ **Accessibilité** : Pour les personnes en situation de handicap nécessitant un accompagnement, merci de nous en informer pour que nous adaptions nos conditions de formation à distance avec la référente Handicap de Bretagne Compétences

❖ Financement :

Financé par les cotisations des particuliers employeurs collectées en 2020. Paiement **direct** des rémunérations. Indemnités et frais **sont adressés directement** par Iperia l'Institut à chaque participant. Bretagne Compétences applique le tarif Iperia qui est disponible sur demande.

Adapter sa communication avec l'enfant

Bloc 7

14h / Réf. MIASCE 21

❖ Objectif(s) :

- ↳ **Comprendre** le processus de communication avec l'enfant et les enjeux pour son bien-être et son autonomie et **adapter** sa communication dans toutes les situations du quotidien.

❖ Pré-requis : Aucun

❖ Points clés :

- ↳ Connaître les différents modes de communication, la place de la communication dans l'épanouissement de l'enfant et la construction de soi et adapter sa communication et sa posture en fonction de l'activité, des besoins et du développement global de l'enfant.
- ↳ La place de l'écoute et de l'observation dans le processus de communication avec l'enfant.
- ↳ Les violences éducatives ordinaires et les stéréotypes de genre : l'impact des paroles quotidiennes adressées à l'enfant.
- ↳ Utiliser les outils de la communication bienveillante pour favoriser les meilleures conditions d'accueil, poser un cadre contenant et clair, pour diminuer les situations d'agressivité et les états d'excitation.
- ↳ Accompagner l'expression émotionnelle de l'enfant en le questionnant sur ses situations vécues et en utilisant les mots adéquats sur ses ressentis.
- ↳ Susciter les relations entre enfants et développer leurs habilités de coopération.

❖ Méthode et outils pédagogiques :

Méthode active et participative axée sur des études de cas, l'analyse des pratiques professionnelles et des mises en situation

❖ Modalités d'évaluation :

Auto-évaluation, mise en pratique professionnelle

- ❖ **Horaires** : formation hors temps de travail, en modules de 20 minutes. Temps à consacrer sur ordinateur : environ 2h30/semaine
- ❖ **Lieu** à votre domicile
- ❖ **Accessibilité** : Pour les personnes en situation de handicap nécessitant un accompagnement, merci de nous en informer pour que nous adaptions nos conditions de formation à distance avec la référente Handicap de Bretagne Compétences

❖ Financement :

Financé par les cotisations des particuliers employeurs collectées en 2020. Paiement **direct** des rémunérations. Indemnités et frais **sont adressés directement** par Iperia l'Institut à chaque participant. Bretagne Compétences applique le tarif Iperia qui est disponible sur demande.

Accompagner et prévenir les situations difficiles avec l'enfant ou sa famille

21h / Réf. MIPSSEF 21

❖ Objectif(s) :

- ↳ **Prévenir, désamorcer ou faire face** à une situation difficile avec l'enfant ou sa famille, **s'appuyer** sur des outils et des techniques précises.

❖ Pré-requis : Aucun

❖ Points clés :

- ↳ Connaître les fondamentaux de la communication, les éléments de facilitation et de perturbation, les modes et moyens d'expression des états émotionnels et les besoins cachés derrière les comportements difficiles.
- ↳ Connaître et repérer les principales sources de conflits et les situations favorisant l'agressivité pour agir en conséquence. Apaiser les tensions en ayant recours aux méthodes, outils et stratégies, utiliser le jeu comme outil de médiation
- ↳ Connaître les enjeux de la période d'opposition et le positionnement de l'adulte : les différentes formes, les mécanismes et enjeux de l'autorité dans la construction de l'enfant, les punitions et sanctions, exercer une autorité bienveillante en posant un cadre clair et rassurant.
- ↳ Connaître et comprendre les conséquences des changements et événements de la vie sur les comportements de l'enfant et de la famille, diminuer le sentiment d'insécurité et de frustration durant les temps de séparation et de transition.
- ↳ Se situer face à la souffrance, au désarroi de la famille ou de l'enfant, repérer son rôle et adopter un comportement et une communication adaptés, savoir gérer les transmissions difficiles ou délicates et savoir gérer les situations extrêmes ou délicates en gardant une posture professionnelle.

❖ Méthode et outils pédagogiques :

Méthode active et participative axée sur des études de cas, l'analyse des pratiques professionnelles et des mises en situation

❖ Modalités d'évaluation :

Auto-évaluation, mise en pratique professionnelle

- ❖ **Horaires** : formation hors temps de travail, en modules de 20 minutes. Temps à consacrer sur ordinateur : environ 2h30/semaine
- ❖ **Lieu** à votre domicile
- ❖ **Accessibilité** : Pour les personnes en situation de handicap nécessitant un accompagnement, merci de nous en informer pour que nous adaptions nos conditions de formation à distance avec la référente Handicap de Bretagne Compétences

❖ Financement :

Financé par les cotisations des particuliers employeurs collectées en 2020. Paiement **direct** des rémunérations. Indemnités et frais **sont adressés directement** par Iperia l'Institut à chaque participant. Bretagne Compétences applique le tarif Iperia qui est disponible sur demande.

Éveil des enfants : le jeu sous toutes ses formes

Bloc 7

21h / Réf. MIEE 21

❖ Objectif(s) :

- ↳ Utiliser le jeu comme un outil participant au développement de l'enfant, afin de l'accompagner dans ses temps de jeux et d'éveil.

❖ Pré-requis : Aucun

❖ Points clés :

Ce que vous saurez à l'issue du stage :

- ↳ Connaître sa place de professionnel dans le jeu de l'enfant : rôle et posture
- ↳ Situer la place et le rôle du jeu dans le développement global de l'enfant
- ↳ Choisir les principaux jeux, jouets et activités selon les besoins de chaque enfant
- ↳ Connaître les outils numériques ; suivre les recommandations en vigueur, informer les parents employeurs de ces recommandations
- ↳ Savoir aménager les espaces de jeux au domicile
- ↳ Comprendre la valeur médiatrice du jeu dans la situation éducative
- ↳ Connaître les lieux ressources : RAM, médiathèques, musées, centres de loisirs...
- ↳ Connaître les normes et règles de sécurité lors d'une sortie
- ↳ Veiller à prévenir les violences éducatives ordinaires et les stéréotypes de genre pendant les jeux

Ce que vous pourrez appliquer à l'issue du stage

- ↳ Proposer des temps de jeux répondant aux besoins, rythmes, intérêts de l'enfant
- ↳ Observer les situations de jeu de l'enfant, adapter ses propositions, gestes et postures
- ↳ Soutenir l'enfant dans son jeu par la guidance verbale, physique pour développer son autonomie et sa confiance en soi
- ↳ Présenter ses activités aux parents et renforcer le lien de confiance
- ↳ Développer une démarche de questionnement sur ses pratiques et son accompagnement. Adopter une posture bienveillante tant envers soi qu'autrui

❖ Méthode et outils pédagogiques :

Méthode active et participative axée sur des études de cas, l'analyse des pratiques professionnelles et des mises en situation

❖ Modalités d'évaluation :

Auto-évaluation, mise en pratique professionnelle

- ❖ **Horaires** : formation hors temps de travail, en modules de 20 minutes. Temps à consacrer sur ordinateur : environ 2h30/semaine
- ❖ **Lieu** à votre domicile
- ❖ **Accessibilité** : Pour les personnes en situation de handicap nécessitant un accompagnement, merci de nous en informer pour que nous adaptions nos conditions de formation à distance avec la référente Handicap de Bretagne Compétences

❖ Financement :

Financé par les cotisations des particuliers employeurs collectées en 2020. Paiement **direct** des rémunérations. Indemnités et frais **sont adressés directement** par Iperia l'Institut à chaque participant. Bretagne Compétences applique le tarif Iperia qui est disponible sur demande.

❖ Objectif(s) :

- ↳ **Comprendre et exploiter les documents** cadrant son activité salariée en emploi direct, en vue de la gérer, de s'informer sur ses droits et obligations, ainsi que de mobiliser ses droits à la formation.

❖ Pré-requis : Aucun

❖ Points clés :

Ce que vous saurez à l'issue du stage :

- ↳ Connaître les textes du code du travail et de la convention collective en vigueur pour les assistants maternels et gardes d'enfants
- ↳ Connaître les obligations du salarié et du particulier employeur
- ↳ Savoir se situer sur la grille de classification et négocier sa rémunération, connaître les emplois-repères
- ↳ Connaître l'usage des documents : lettre d'embauche, contrat de travail, avenant au contrat de travail,
- ↳ Connaître les dispositifs de déclaration et de paiement. Comprendre la mensualisation en année complète ou incomplète pour les assistants maternels
- ↳ Connaître la période d'essai
- ↳ Connaître la durée du travail, les absences, les congés et les jours fériés
- ↳ Comprendre la protection sociale et la retraite
- ↳ Savoir faire face à la rupture du contrat de travail
- ↳ Savoir classer et conserver ses documents professionnels
- ↳ Connaître ses droits à la formation continue, identifier ses besoins

Ce que vous pourrez appliquer à l'issue du stage

- ↳ Savoir rechercher les textes réglementaires pour rester en veille
- ↳ Utiliser le simulateur de l'emploi pour déterminer son niveau et son salaire (Gardes d'enfants)
- ↳ Analyser un bulletin de salaire et ses composantes
- ↳ Créer son compte salarié en ligne sur le site du PAJEMPLOI ou CESU

❖ Méthode et outils pédagogiques :

Méthode active et participative axée sur des études de cas, l'analyse des pratiques professionnelles et des mises en situation

❖ Modalités d'évaluation :

Auto-évaluation, mise en pratique professionnelle

- ❖ **Horaires** : formation hors temps de travail, en modules de 20 minutes. Temps à consacrer sur ordinateur : environ 2h30/semaine
- ❖ **Lieu** à votre domicile
- ❖ **Accessibilité** : Pour les personnes en situation de handicap nécessitant un accompagnement, merci de nous en informer pour que nous adaptions nos conditions de formation à distance avec la référente Handicap de Bretagne Compétences

❖ Financement :

Financé par les cotisations des particuliers employeurs collectées en 2020. Paiement **direct** des rémunérations. Indemnités et frais **sont adressés directement** par Iperia l'Institut à chaque participant. Bretagne Compétences applique le tarif Iperia qui est disponible sur demande.

Comprendre les émotions pour mieux accompagner l'enfant au quotidien

14h / Réf. MICE 21

❖ Objectif(s) :

- ↳ **Comprendre le rôle des émotions** et leurs manifestations afin de favoriser le développement des compétences émotionnelles de l'enfant mais aussi de l'accompagner dans les échanges émotionnels et les régulations éventuelles.

❖ Pré-requis : Aucun

❖ Points clés :

Ce que vous saurez à l'issue du stage :

- ↳ Comprendre son propre fonctionnement émotionnel en situation professionnelle
- ↳ Comprendre les émotions de l'enfant, leur impact sur lui et son entourage
- ↳ Comprendre l'immaturation cérébrale et l'impact des émotions sur le cerveau
- ↳ Connaître la CNV (Communication Non Violente) et autres méthodes
- ↳ Comprendre le processus d'attachement et le lien avec le processus de régulation émotionnelle
- ↳ Savoir prévenir les violences éducatives ordinaires et les stéréotypes de genre

Ce que vous pourrez appliquer à l'issue du stage

- ↳ Repérer les besoins fondamentaux de l'enfant et les mettre en lien avec l'expression émotionnelle
- ↳ Savoir poser un cadre contenant et fixer des limites adaptées
- ↳ Diminuer les états d'agressivité ou d'excitation avec la CNV
- ↳ Utiliser des jeux et organiser l'espace et le temps pour favoriser l'expression juste des émotions
- ↳ Expérimenter des techniques d'apaisement et de relaxation pour soi et les enfants
- ↳ Développer une démarche de questionnement sur ses pratiques. Adopter une posture bienveillante.
- ↳

❖ Méthode et outils pédagogiques :

Méthode active et participative axée sur des études de cas, l'analyse des pratiques professionnelles et des mises en situation

❖ Modalités d'évaluation :

Auto-évaluation, mise en pratique professionnelle

❖ **Horaires** : formation hors temps de travail, en modules de 20 minutes. Temps à consacrer sur ordinateur : environ 2h30/semaine

❖ **Lieu** à votre domicile

❖ **Accessibilité** : Pour les personnes en situation de handicap nécessitant un accompagnement, merci de nous en informer pour que nous adaptions nos conditions de formation à distance avec la référente Handicap de Bretagne Compétences

❖ Financement :

Financé par les cotisations des particuliers employeurs collectées en 2020. Paiement **direct** des rémunérations. Indemnités et frais **sont adressés directement** par Iperia l'Institut à chaque participant. Bretagne Compétences applique le tarif Iperia qui est disponible sur demande.

❖ Objectif(s) :

- ↳ Favoriser l'éveil musical et artistique des enfants dans un environnement et avec les supports adaptés. Se servir de l'art et de la culture comme un outil pédagogique participant au développement de l'enfant, de sa créativité et du lien social.

❖ Pré-requis : Aucun

❖ Points clés :

Ce que vous saurez à l'issue du stage :

- ↳ Comprendre le rôle de la musique dans le développement global de l'enfant
- ↳ Partager avec les enfants le plaisir de la musique et laisser l'enfant exprimer sa créativité
- ↳ Connaître et pouvoir choisir une méthode d'éveil musical.
- ↳ Aider l'enfant à développer son écoute, à vivre le silence, à reproduire ou créer des rythmes et à vivre la musique avec son corps, dans le mouvement
- ↳ Connaître les lieux et personnes ressources pour l'éveil artistique et culturel des enfants
- ↳ Comprendre le rôle de lien social de l'art et de la culture.

Ce que vous pourrez appliquer à l'issue du stage

- ↳ Intégrer dans son projet d'accueil l'éveil artistique et culturel
- ↳ Organiser des temps individuels ou en groupe autour de la musique
- ↳ Aménager un coin musique propice, proposer des instruments, fabriquer avec les enfants des instruments
- ↳ Enrichir son répertoire de chansons, comptines, jeux de doigt, sans peur de « chanter faux »
- ↳ Travailler les liens entre les formes d'éveil artistique
- ↳ Échanger avec les familles sur les habitudes artistiques et culturelles pour une continuité éducative

❖ Méthode et outils pédagogiques :

Méthode active et participative axée sur des études de cas, l'analyse des pratiques professionnelles et des mises en situation

❖ Modalités d'évaluation :

Auto-évaluation, mise en pratique professionnelle

- ❖ **Horaires** : formation hors temps de travail, en modules de 20 minutes. Temps à consacrer sur ordinateur : environ 2h30/semaine
- ❖ **Lieu** à votre domicile
- ❖ **Accessibilité** : Pour les personnes en situation de handicap nécessitant un accompagnement, merci de nous en informer pour que nous adaptions nos conditions de formation à distance avec la référente Handicap de Bretagne Compétences

❖ Financement :

Financé par les cotisations des particuliers employeurs collectées en 2020. Paiement **direct** des rémunérations. Indemnités et frais **sont adressés directement** par Iperia l'Institut à chaque participant. Bretagne Compétences applique le tarif Iperia qui est disponible sur demande.

❖ Objectif(s) :

**Prendre en compte des fondamentaux d'une MAM et ses spécificités éventuelles
Afin de définir l'identité ainsi que le cadre éducatif et participatif de la MAM.**

❖ Pré-requis : **Aucun.** Formation intéressant des assistant.e.s maternel.le.s qui ont déjà un projet de MAM, ou bien qui sont en MAM.

❖ Points clés :

Ce que vous saurez à l'issue du stage

Connaître le cadre réglementaire et qualitatif des MAM. Savoir rechercher les évolutions
Comprendre l'évolution des MAM et connaître les tendances
Découvrir les MAM à thématiques ou à statuts spécifiques (MAM écologiques, MAM Montessori, MAM intergénérationnelles, MAM à pédagogie innovante ...
Identifier les structures ressources pour les porteurs de projet de ma MAM
Pouvoir rédiger le projet d'accueil partagé et la charte de fonctionnement de la MAM

Ce que vous pourrez mettre en pratique à l'issue du stage

Cerner les enjeux de la délégation d'accueil et savoir l'organiser
Déterminer l'identité de la MAM et ses spécificités
Solliciter les structures ressources
Ajuster l'élaboration des outils selon les destinataires et en fonction des attendus des partenaires institutionnels

❖ Méthode et outils pédagogiques :

Méthode active et participative axée sur des études de cas, l'analyse des pratiques professionnelles et des mises en situation

❖ Modalités d'évaluation :

Auto-évaluation, mise en pratique professionnelle

- ❖ **Horaires** : formation hors temps de travail, en modules de 20 minutes. Temps à consacrer sur ordinateur : environ 2h30/semaine
- ❖ **Lieu** à votre domicile
- ❖ **Accessibilité** : Pour les personnes en situation de handicap nécessitant un accompagnement, merci de nous en informer pour que nous adaptions nos conditions de formation à distance avec la référente Handicap de Bretagne Compétences

❖ Financement :

Financé par les cotisations des particuliers employeurs collectées en 2020. Paiement **direct** des rémunérations. Indemnités et frais **sont adressés directement** par Iperia l'Institut à chaque participant. Bretagne Compétences applique le tarif Iperia qui est disponible sur demande.

❖ Objectif(s) :

- ↳ **Gérer** au quotidien les influences de son stress sur son activité professionnelle et ainsi **proposer** un accompagnement de qualité.

❖ Pré-requis : Aucun

❖ Points clés :

À l'issue de la formation, vous saurez :

- ↳ Ce qu'est le stress, comment il se manifeste, quelles conséquences il amène.
- ↳ Faire la différence entre stress, surmenage et burn-out
- ↳ Repérer et analyser les mécanismes physiologiques et psychologiques de son stress, les situations professionnelles de stress à fort impact émotionnel et les sources de son stress et leurs impacts en situation professionnelle.
- ↳ Connaître ses besoins et mettre en place ses propres stratégies pour mieux anticiper et surmonter une situation de stress.

A l'issue de la formation, vous pourrez pratiquer :

- ↳ Proposer aux enfants des méthodes de relaxation adaptées à leur âge et besoins
- ↳ Mettre en pratique et intégrer dans son quotidien des rituels et différentes techniques de relaxation pour anticiper et surmonter des situations de stress
- ↳ Accueillir le stress d'un parent ou d'un autre adulte et mieux écouter ce que vit l'autre, pour l'aider à dépasser cet éprouvé

❖ Méthode et outils pédagogiques :

Méthode active et participative axée sur des études de cas, l'analyse des pratiques professionnelles et des mises en situation

❖ Modalités d'évaluation :

Auto-évaluation, mise en pratique professionnelle

- ❖ **Horaires** : formation hors temps de travail, en modules de 20 minutes. Temps à consacrer sur ordinateur : environ 2h30/semaine
- ❖ **Lieu** à votre domicile
- ❖ **Accessibilité** : Pour les personnes en situation de handicap nécessitant un accompagnement, merci de nous en informer pour que nous adaptions nos conditions de formation à distance avec la référente Handicap de Bretagne Compétences

❖ Financement :

Financé par les cotisations des particuliers employeurs collectées en 2020. Paiement **direct** des rémunérations. Indemnités et frais **sont adressés directement** par Iperia l'Institut à chaque participant. Bretagne Compétences applique le tarif Iperia qui est disponible sur demande.

FORMATIONS A DISTANCE QUI SERONT DISPONIBLES AU 2eme SEMESTRE

Ces modules sont en préparation pour démarrage au 2^{ème} semestre.

Visitez notre site et Facebook, vous serez informés de leur disponibilité, dès parution !



Parler avec un mot, un signe - niveau 2

21 h / Réf. MIPMS2 21

❖ Objectif(s) :

Perfectionner sa communication gestuelle associée à la parole et enrichir ses propositions d'activités ludiques.

❖ Pré-requis :

Avoir suivi la formation « parler avec un mot, un signe » niveau 1 en présentiel ou distanciel ou bien pratiquer déjà régulièrement la communication gestuelle associée à la parole depuis 6 à 8 mois.

❖ Points clés :

Ce que vous saurez à l'issue du stage :

Rappel du concept de communication gestuelle associée à la parole – apports
Les principaux signes de l'environnement de l'enfant : famille, émotions, besoins, animaux vêtements

Ce que vous pourrez mettre en pratique à l'issue du stage :

Analyser des situations de travail liées à l'utilisation de cette pratique
Consolider vos connaissances sur les signes du quotidien – réajuster sa pratique
Utiliser cette pratique comme support d'accompagnement aux différents temps de la journée ou comme rituel
Enrichir son répertoire de chansons et comptines
Échanger avec les parents employeurs sur cette pratique

❖ Méthode et outils pédagogiques :

Méthode active et participative axée sur exercices répétés de pratique, des échanges riches, l'analyse des pratiques professionnelles et des mises en situation

❖ Modalités d'évaluation :

Auto-évaluation, mise en pratique professionnelle

- ❖ **Horaires** : formation hors temps de travail, en modules de 20 minutes. Temps à consacrer sur ordinateur : environ 2h30/semaine
- ❖ **Lieu** à votre domicile
- ❖ **Accessibilité** : Pour les personnes en situation de handicap nécessitant un accompagnement, merci de nous en informer pour que nous adaptions nos conditions de formation à distance avec la référente Handicap de Bretagne Compétences

❖ Financement :

Financé par les cotisations des particuliers employeurs collectées en 2020. Paiement **direct** des rémunérations. Indemnités et frais **sont adressés directement** par Iperia l'Institut à chaque participant. Bretagne Compétences applique le tarif Iperia qui est disponible sur demande.

Accompagner un enfant avec un trouble de l'attention – hyperactivité

21h / Réf. MIAEH 21

❖ Objectif(s) :

- ↳ **Comprendre l'enfant** qui semble avoir un trouble de déficit de l'attention avec ou sans hyperactivité, dans son fonctionnement, ses besoins et sa singularité pour adopter une attitude ouverte et aider l'enfant à pallier ses difficultés au quotidien.

❖ Pré-requis : Aucun

❖ Points clés :

Ce que vous saurez à l'issue du stage :

- ↳ Comprendre les représentations sociales et les idées reçues sur le TDAH
- ↳ Connaître le TDAH : ses différentes formes, les symptômes et les troubles associés.
- ↳ Comprendre les répercussions du TDAH sur la vie quotidienne et l'estime de soi
- ↳ Connaître son rôle et ses limites professionnelles. Adopter la posture professionnelle adaptée
- ↳ Savoir engager une démarche de projet personnalisé et appliquer les principes fondamentaux de la bientraitance suivant les recommandations de la HAS/ANESM
- ↳ Savoir observer et recueillir des informations
- ↳ Connaître les dispositifs de soutien pour les familles. Travailler en partenariat avec les parents et les professionnels du soin. Actualiser ses connaissances.
- ↳ Perfectionner sa communication : écoute active, questionnement, reformulation

Ce que vous pourrez appliquer à l'issue du stage

- ↳ Co-définir avec les parents les objectifs et les modalités d'accompagnement en lien avec les actions des autres intervenants
- ↳ Préciser le cadre, formuler les règles ou consignes clairement. Fixer des objectifs adaptés aux capacités de l'enfant
- ↳ Mettre en place des routines, des repères temporels un environnement structuré et prévisible pour sécuriser l'enfant. Repérer les éléments déclencheurs d'une crise. Ajuster son accompagnement.
- ↳ Aménager des espaces intérieurs et extérieurs. Proposer des jeux et activités adaptés
- ↳ Développer une démarche de questionnement sur ses pratiques. Adopter une posture bientraitante.

❖ Méthode et outils pédagogiques :

Méthode active et participative axée sur des études de cas, l'analyse des pratiques professionnelles et des mises en situation

❖ Modalités d'évaluation :

Auto-évaluation, mise en pratique professionnelle

- ❖ **Horaires** : formation hors temps de travail, en modules de 20 minutes. Temps à consacrer sur ordinateur : environ 2h30/semaine
- ❖ **Lieu** à votre domicile
- ❖ **Accessibilité** : Pour les personnes en situation de handicap nécessitant un accompagnement, merci de nous en informer pour que nous adaptions nos conditions de formation à distance avec la référente Handicap de Bretagne Compétences

❖ Financement :

Financé par les cotisations des particuliers employeurs collectées en 2020. Paiement **direct** des rémunérations. Indemnités et frais **sont adressés directement** par Iperia l'Institut à chaque participant. Bretagne Compétences applique le tarif Iperia qui est disponible sur demande.

Accompagner une personne avec un trouble du spectre de l'autisme

21h /Réf. MIAPTA 21

❖ Objectif(s) :

Mieux comprendre la personne avec un trouble du spectre de l'autisme dans son fonctionnement, ses besoins, sa singularité.

Mettre en place un environnement rassurant et un accompagnement adapté, en lien avec les aidants et les autres professionnels, afin d'assurer la cohérence des accompagnements.

❖ Pré-requis : Aucun

❖ Points clés :

Ce que vous saurez à l'issue du stage

Connaître les représentations sociales et les idées reçues sur les TAS

Connaître les troubles du spectre de l'autisme et leurs répercussions sur la vie de l'enfant et sa communication avec l'entourage

Réfléchir à la situation de handicap, à l'autonomie de l'enfant

Réfléchir à son rôle, ses limites professionnelles

Savoir mettre en place un projet personnalisé, respectueux de la bientraitance

Savoir observer : méthode et pratique

Améliorer sa pratique de communication : écoute active, questionnement, reformulation

Savoir faire face aux situations problématiques et les prévenir

Pouvoir travailler en synergie avec les aidants et les professionnels

Connaître les dispositifs et structures associatives de soutien pour l'enfant et sa famille.

Ce que vous pourrez mettre en pratique à l'issue du stage

S'appuyer sur ses observations des centres d'intérêt, potentialités et sensibilité de l'enfant pour entrer en relation avec lui et l'inclure dans le groupe d'enfants accueillis

Organiser l'environnement, structurer l'espace et le temps pour sécuriser l'enfant

Aider l'enfant à réaliser les tâches du quotidien, par de la guidance, des supports visuels ou la décomposition des tâches

S'informer sur les TSA et faire une veille

❖ Méthode et outils pédagogiques :

Méthode active et participative axée sur des études de cas, l'analyse des pratiques professionnelles et des mises en situation

❖ Modalités d'évaluation :

Auto-évaluation, mise en pratique professionnelle

❖ **Horaires** : formation hors temps de travail, en modules de 20 minutes. Temps à consacrer sur ordinateur : environ 2h30/semaine

❖ **Lieu** à votre domicile

❖ **Accessibilité** : Pour les personnes en situation de handicap nécessitant un accompagnement, merci de nous en informer pour que nous adaptions nos conditions de formation à distance avec la référente Handicap de Bretagne Compétences

❖ Objectif(s) :

- ↳ Proposer des repas équilibrés et attractifs à l'enfant,
- ↳ accompagner dans la prise de ses repas et favoriser son autonomie.

❖ Pré-requis : Aucun

❖ Points clés :

- ↳ Préparer des menus de base équilibrés et variés en prenant en compte la saisonnalité des produits, l'état de santé de l'enfant et les habitudes familiales.
- ↳ Concevoir les repas de l'enfant en respectant les règles d'hygiène, de sécurité et en utilisant les ustensiles adaptés.
- ↳ Donner le repas à l'enfant ou le faire participer en favorisant son autonomie.
- ↳ Organiser et gérer les repas en fonction des rythmes individuels des enfants dans une ambiance chaleureuse et de partage.
- ↳ Accompagner l'enfant dans la découverte de nouvelles expériences autour de l'alimentation pour stimuler ses 5 sens lors de la prise des repas.

❖ Méthode et outils pédagogiques :

Méthode active et participative axée sur des études de cas, l'analyse des pratiques professionnelles et des mises en situation

❖ Modalités d'évaluation :

Auto-évaluation, mise en pratique professionnelle

- ❖ Horaires : formation hors temps de travail, en modules de 20 minutes. Temps à consacrer sur ordinateur : environ 2h30/semaine
- ❖ Lieu à votre domicile
- ❖ Accessibilité : Pour les personnes en situation de handicap nécessitant un accompagnement, merci de nous en informer pour que nous adaptions nos conditions de formation à distance avec la référente Handicap de Bretagne Compétences

❖ Financement :

Financé par les cotisations des particuliers employeurs collectées en 2020. Paiement direct des rémunérations. Indemnités et frais sont adressés directement par Iperia l'Institut à chaque participant. Bretagne Compétences applique le tarif Iperia qui est disponible sur demande.

Bloc 3

- ❖ **Objectif(s) :**
 - ↳ **Détecter les dangers réels ou potentiels** du domicile en proposant des solutions de **sécurisation et d'aménagement** et en tenant compte des besoins de chacun.
- ❖ **Pré-requis : Aucun**
- ❖ **Points clés :**
 - A l'issue de la formation, vous saurez :
 - ↳ Connaître les responsabilités et assurances professionnelles
 - ↳ Connaître les obligations réglementaires des salariés du particulier employeur et assistants maternels
 - ↳ Comprendre les différentes formes d'intimité : sociale, affective, matérielle
 - ↳ Connaître les risques de chaque pièce du domicile. Repérer les sources de danger à l'intérieur et l'extérieur du domicile
 - ↳ Connaître les équipements de protection et de sécurisation du domicile : le matériel domotique, les aides financières
 - ↳ Connaître les limites de son intervention dans la prévention des risques.

 - A l'issue de la formation vous pourrez :
 - ↳ Définir avec le particulier employeur les espaces dédiés aux activités professionnelles
 - ↳ Proposer et ou réaliser des aménagements pour prévenir les accidents domestiques
 - ↳ Vérifier l'accessibilité à l'extérieur du domicile et proposer des solutions
 - ↳ Utiliser et programmer les appareils électrodomestiques et domotiques en sécurité
 - ↳ Veiller à la ventilation et à l'aération
 - ↳ Alertier les personnes compétentes en cas d'urgence.
- ❖ **Méthode et outils pédagogiques :**

Méthode active et participative axée sur des études de cas, l'analyse des pratiques professionnelles et des mises en situation
- ❖ **Modalités d'évaluation :**

Auto-évaluation, mise en pratique professionnelle

 - ❖ **Horaires :** formation hors temps de travail, en modules de 20 minutes. Temps à consacrer sur ordinateur : environ 2h30/semaine
 - ❖ **Lieu** à votre domicile
 - ❖ **Accessibilité** : Pour les personnes en situation de handicap nécessitant un accompagnement, merci de nous en informer pour que nous adaptions nos conditions de formation à distance avec la référente Handicap de Bretagne Compétences
- ❖ **Financement :**

Financé par les cotisations des particuliers employeurs collectées en 2020. Paiement **direct** des rémunérations. Indemnités et frais **sont adressés directement** par Iperia l'Institut à chaque participant. Bretagne Compétences applique le tarif Iperia qui est disponible sur demande.



Bloc 5

Construire son projet d'accueil –

21

21h / Réf. MIPA

❖ Objectif(s) :

- ↳ **Valoriser** l'exercice de son métier en créant son projet d'accueil, **l'utiliser** au quotidien comme un outil de référence à la relation parent/enfant/professionnel.

❖ Pré-requis : Aucun

❖ Points clés :

- ↳ Mettre en lien ses orientations éducatives et pédagogiques avec les principes de la charte nationale pour l'accueil du jeune enfant en accueillant chaque enfant et sa famille dans leur singularité et en prenant en compte leurs diversités culturelles et sociales.
- ↳ Construire son livret d'accueil (support, trame du projet, rubriques, modalités de participation et d'implication des familles au quotidien).
- ↳ Expliquer le projet d'accueil aux parents et s'assurer de son adéquation avec leur projet éducatif.
- ↳ Adopter une posture professionnelle de non jugement en respectant le principe de neutralité et de laïcité et en clarifiant le rôle et la place de chacun.
- ↳ Faire évoluer son projet d'accueil en fonction des évolutions de son métier et grâce à des temps d'échanges et d'analyse des pratiques professionnelles

❖ Méthode et outils pédagogiques :

Méthode active et participative axée sur des études de cas, l'analyse des pratiques professionnelles et des mises en situation

❖ Modalités d'évaluation :

Auto-évaluation, mise en pratique professionnelle

- ❖ **Horaires** : formation hors temps de travail, en modules de 20 minutes. Temps à consacrer sur ordinateur : environ 2h30/semaine
- ❖ **Lieu** à votre domicile
- ❖ **Accessibilité** : Pour les personnes en situation de handicap nécessitant un accompagnement, merci de nous en informer pour que nous adaptions nos conditions de formation à distance avec la référente Handicap de Bretagne Compétences

❖ Financement :

Financé par les cotisations des particuliers employeurs collectées en 2020. Paiement **direct** des rémunérations. Indemnités et frais **sont adressés directement** par Iperia l'Institut à chaque participant. Bretagne Compétences applique le tarif Iperia qui est disponible sur demande.

Bloc 1

14h / Réf. MIOT 21

S'organiser avec un tableur

- ❖ **Objectif(s) :**
 - ↳ **Utiliser** les fonctionnalités de base d'un tableur et **créer** des outils de gestion de son activité professionnelle.
- ❖ **Pré-requis :**

Avoir suivi la formation « s'initier à l'informatique et à interne » -MIIN2018 ou bien pratiquer l'informatique régulièrement : savoir ouvrir l'ordinateur, se rendre sur Excel, nommer un document, le retrouver dans l'arborescence, l'imprimer.

Avoir suivi la formation « Droits et devoirs dans l'exercice de son métier » MIDDM 2018 est un plus.
- ❖ **Points clés :**

(Contenu pédagogique ajusté aux besoins des participants, sur la base d'un questionnaire de positionnement. De préférence apporter son propre PC)

 - ↳ S'approprier les fonctions de bases d'un tableur.
 - ↳ Savoir créer un tableau de suivi du temps d'accueil des enfants
 - ↳ Automatiser des calculs, insérer, supprimer ou modifier des lignes ou colonnes, fusionner une ou plusieurs cellules, copier/couper/coller des cellules, formateur des nombres et dates, convertir heures et minutes en centièmes
 - ↳ Imprimer une feuille ou un classeur
 - ↳ Importer un tableau dans un mail ou un courrier
 - ↳ Réaliser des tableaux et graphiques simples avec une présentation claire
 - ↳ Savoir calculer et convertir son salaire
 - ↳ Savoir calculer une régularisation de mensualisation
 - ↳ Savoir calculer ses impôts
 - ↳ Savoir calculer les indemnités de congés payés avec la méthode des 10% et du maintien de salaire
 - ↳ Savoir créer un tableau qui inclut le nombre de jours acquis et la rémunération des congés
 - ↳ Réaliser des tableaux et des graphiques simples.
 - ↳ Créer un planning et/ou un tableau de suivi et le tenir à jour.
 - ↳ Créer une mise en page claire et lisible.
- ❖ **Méthode et outils pédagogiques :**

Méthode active et participative axée sur des études de cas, l'analyse des pratiques professionnelles et des mises en situation
- ❖ **Modalités d'évaluation :**

Auto-évaluation, mise en pratique professionnelle

 - ❖ **Horaires :** formation hors temps de travail, en modules de 20 minutes. Temps à consacrer sur ordinateur : environ 2h30/semaine
 - ❖ **Lieu** à votre domicile
 - ❖ **Accessibilité** : Pour les personnes en situation de handicap nécessitant un accompagnement, merci de nous en informer pour que nous adaptions nos conditions de formation à distance avec la référente Handicap de Bretagne Compétences
- ❖ **Financement :**

Financé par les cotisations des particuliers employeurs collectées en 2020. Paiement **direct** des rémunérations. Indemnités et frais **sont adressés directement** par Iperia l'Institut à chaque participant. Bretagne Compétences applique le tarif Iperia qui est disponible sur demande.

❖ Objectif(s) :

- ↳ Préparer son entretien de renouvellement d'agrément
- ↳ En adoptant une **posture** appropriée
- ↳ Et en **communiquant** autour des outils utilisés.

❖ Pré-requis : **Aucun.** Avoir suivi en présentiel ou distanciel la formation « Droits et devoirs dans l'exercice de son métier » MIDDM2018 est un plus.

❖ Points clés :

A l'issue de la formation, vous saurez :

- ↳ .Connaître les textes réglementaires
- ↳ Connaître le contenu du dossier et les critères d'évaluation.
- ↳ Connaître le rôle de la commission consultative paritaire départementale (CCPD). Connaître les causes de retrait d'agrément.
- ↳ Comprendre votre interlocutrice référent PMI, son rôle. Savoir communiquer avec elle. Cultiver la position d'écoute. Savoir argumenter sur les faits.
- ↳ Connaître les étapes du renouvellement de l'agrément
- ↳ Réfléchir à ses outils éducatifs et pédagogiques pour pouvoir apporter la preuve de ses compétences (projet d'accueil, cahier de transmission)
- ↳

A l'issue de la formation vous pourrez :

- ↳ Créer des conditions d'accueil favorables, organiser matériellement l'entretien. Préparer ses réponses (écrit)
- ↳ Pouvoir présenter et argumenter l'utilisation de ses outils dans ses pratiques professionnelles quotidiennes
- ↳ Construire une relation de confiance pérenne avec le référent PMI
- ↳ Développer une démarche de questionnement sur ses pratiques professionnelles.

❖ Méthode et outils pédagogiques :

Méthode active et participative axée sur des études de cas, l'analyse des pratiques professionnelles et des mises en situation

❖ Modalités d'évaluation :

Auto-évaluation, mise en pratique professionnelle

- ❖ **Horaires** : formation hors temps de travail, en modules de 20 minutes. Temps à consacrer sur ordinateur : environ 2h30/semaine
- ❖ **Lieu** à votre domicile
- ❖ **Accessibilité** : Pour les personnes en situation de handicap nécessitant un accompagnement, merci de nous en informer pour que nous adaptions nos conditions de formation à distance avec la référente Handicap de Bretagne Compétences

❖ Financement :

Financé par les cotisations des particuliers employeurs collectées en 2020. Paiement **direct** des rémunérations. Indemnités et frais **sont adressés directement** par Iperia l'Institut à chaque participant. Bretagne Compétences applique le tarif Iperia qui est disponible sur demande.

Favo



BRETAGNE COMPÉTENCES
FORMATIONS

24 rue Alfred
Kastler
56000 VANNES

Tél : 02 97 53 98 34

www.bretagnecompetences.fr
Contact@bretagnecompetences.fr

SAS R
Au ca
Siren
APE 8

riser la bientraitance avec les enfants, prévenir les douces violences

21 h / Réf. MIBEP 21

❖ Objectif(s) :

- ↳ Se situer dans une démarche bientraitante envers les enfants accueillis,
- ↳ Tout en prévenant les situations de « douces violences » du quotidien.

❖ Pré-requis : Aucun

❖ Points clés :

À l'issue de la formation, vous saurez :

- ↳ Connaître le cadre national pour l'accueil du jeune enfant
- ↳ Comprendre le concept de bientraitance et son influence sur l'évolution des pratiques
- ↳ Appliquer les principes de bientraitance à soi-même
- ↳ Les appliquer à l'accompagnement des enfants.
- ↳ Comprendre le concept de « douces violences » sur le développement global de l'enfant. Connaître les violences éducatives ordinaires
- ↳ Connaître les lieux, sites et outils ressources de promotion de la bientraitance. Savoir vers qui se tourner pour trouver de l'aide en situation de maltraitance.

À l'issue de la formation vous pourrez :

- ↳ Intégrer dans son projet d'accueil les fondamentaux de la bientraitance envers l'enfant sa famille et soi-même. Pouvoir aborder le sujet avec les parents. Échanger avec les parents sur les « étiquettes » attribuées aux enfants. Aborder la question de la confidentialité avec les parents.
- ↳ Analyser ses représentations de bientraitance
- ↳ Savoir comment agir face à des enfants dits « difficiles » ou provocateurs
- ↳ Enseigner aux enfants que leur corps leur appartient. Enseigner aux enfants que leurs pensées peuvent rester secrètes. Enseigner aux enfants à se protéger et à affirmer « non » gestuellement ou en parole à une personne malveillante
- ↳ Développer une démarche de questionnement sur ses pratiques. Planifier des moments d'échange entre professionnels en dehors de la présence des enfants.

❖ Méthode et outils pédagogiques :

Méthode active et participative axée sur des études de cas, l'analyse des pratiques professionnelles et des mises en situation

❖ Modalités d'évaluation :

Auto-évaluation, mise en pratique professionnelle

- ❖ **Horaires** : formation hors temps de travail, en modules de 20 minutes. Temps à consacrer sur ordinateur : environ 2h30/semaine
- ❖ **Lieu** à votre domicile
- ❖ **Accessibilité** : Pour les personnes en situation de handicap nécessitant un accompagnement, merci de nous en informer pour que nous adaptions nos conditions de formation à distance avec la référente Handicap de Bretagne Compétences

❖ Financement :

Financé par les cotisations des particuliers employeurs collectées en 2020. Paiement direct des rémunérations. Indemnités et frais sont adressés directement par Iperia l'Institut à chaque participant. Bretagne Compétences applique le tarif Iperia qui est disponible sur demande.